

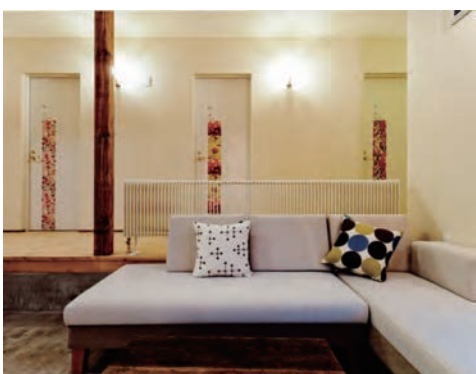


● VLX タイプ



● HX タイプ

● RX タイプ



## 事業所内でボイラーをご利用のお客様

こんなに省エネなのに  
こんなに快適！



お見積り致しますので  
お気軽にご連絡ください



納期は通常1ヶ月ですが  
工事が集中する繁忙期は  
お早めにご検討ください

# 廃棄熱を利用した 熱交換機！

## ボイラーを利用する「パネルヒーター」がおすすめです！

### 「パネルヒーター」おすすめする **5** つの理由

ドレン配管、又は蒸気配管に特殊な熱交換機を取付け温水を造り、その温水でパネルを温めて輻射熱を利用して効率よく部屋全体を温めます。

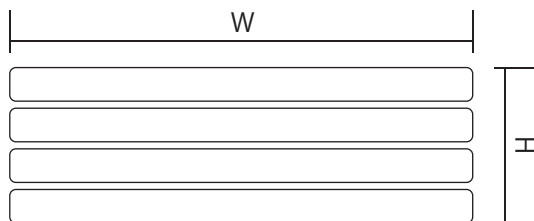
- 1** 既存のドレン配管、蒸気配管を利用しますので大掛かりな設備や工事を必要としません。
- 2** ほぼ空中に排熱されている熱源を利用するので、循環ポンプの電気(5w~50w)以外は暖房に掛かるランニングコストが掛からず画期的なシステムです。
- 3** 温水にするための熱交換水は、一度充填すれば密閉式で繰り返し使用しますので交換の必要がありません。
- 4** 暖房は輻射式なので、足元から部屋全体をムラなく温め、ファンも無いため無音、無風でホコリも立たず衛生的で空気の乾燥も防ぎメンテナンスの必要もありません。
- 5** 本体のデザイン、カラー、サイズは室内の雰囲気や広さに合わせ自由に選べます。

### 製作寸法表

取り付ける場所に合わせて1台から大きさが自由に製作できます。

#### VLX タイプ

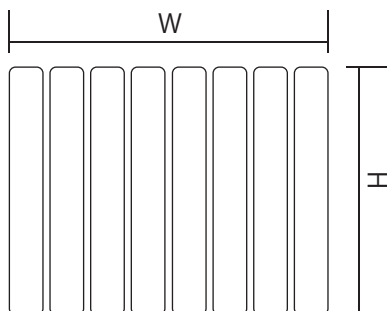
W500~6000  
H70~736  
D73~107



熱交換機

#### HX タイプ

W 70~1402  
H500~6000  
D73~136



#### RX タイプ

W70~5000(5mm毎)  
H450~3000  
D132~177

