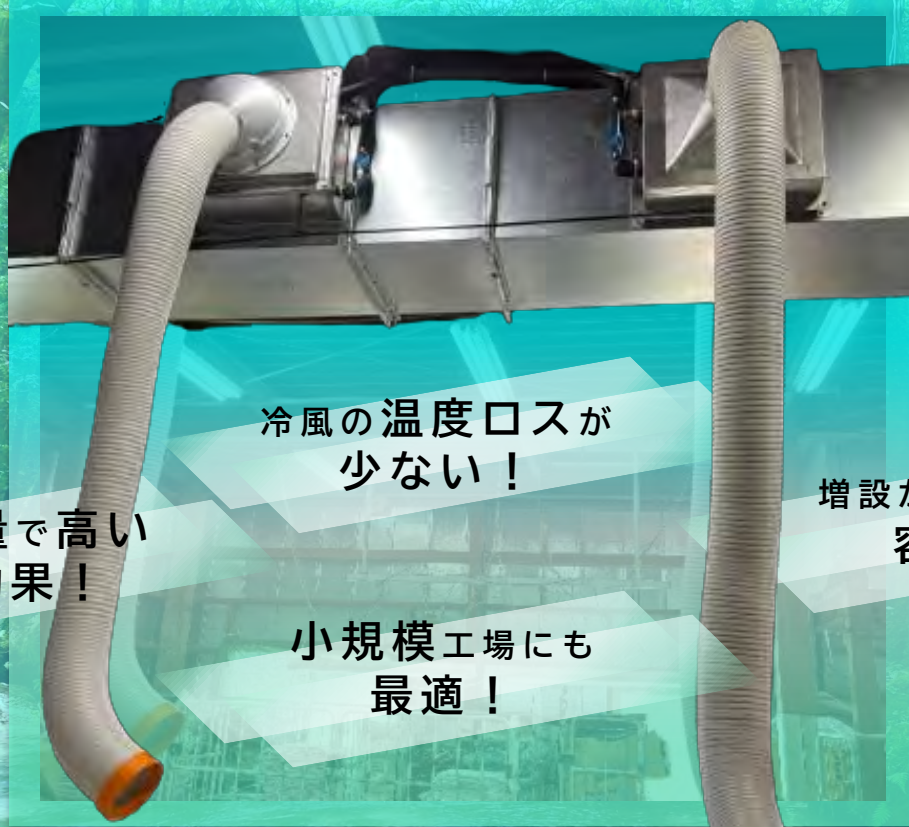


熱気に包まれる工場に

## エムズ式 水冷ダクトクーラー

冷媒 **ゼロ**、排熱 **ゼロ**。

地下水を利用して工場全体を冷却できます！



少使用量で高い  
冷却効果！

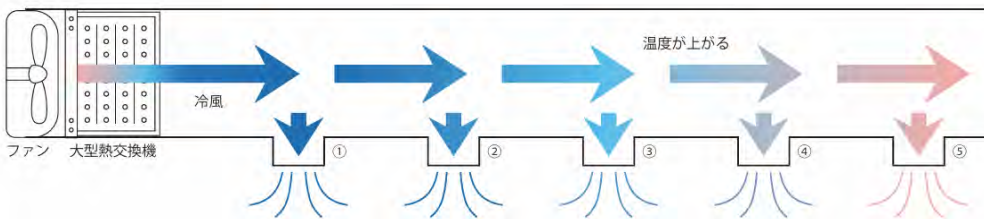
冷風の温度ロスが  
少ない！

増設が安価かつ  
容易！

小規模工場にも  
最適！

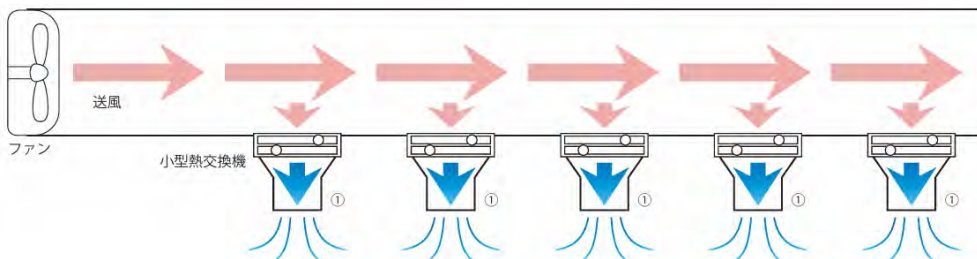
### ■ 従来のダクト式クーラー(A)

- ① 一箇所に大型の熱交換機を設置      ② 冷風は長いダクトを通して各所へ送風
- ③ ダクト距離が長くなると、最終的な吹き出し温度が上昇（冷却効果の低下）
- ④ 熱交換機の修理・交換に高額な費用がかかる      ⑤ 熱交換機に大量の通水が必要（水の使用量が多い）



### ■ エムズ式水冷ダクトクーラー(B)

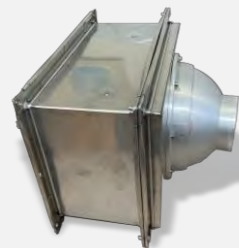
- ① 必要な場所の近くに小型熱交換機を分散設置      ② 温度ロスが少なく、安定した冷風供給が可能
- ③ 小型ユニットのため、修理・交換が安価      ④ 増設が容易で、レイアウト変更にも柔軟に対応
- ⑤ 少ない水量でも高い冷却効果を実現（省水型）



# エムズ式水冷ダクトクーラー

A：送風ユニット（フィルター付き）MDF-40S  
40cm薄型 / 風量：56m<sup>3</sup>/分 / 3相200V / 電力200W / 送風距離：約12m

B：熱交換ユニットMDS-30  
通水量：6L/分 風量調整と遮断ができます



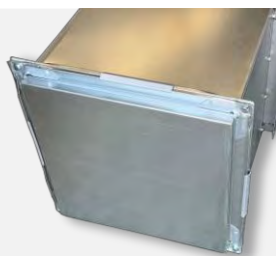
C：吹き出しダクトMDD-1  
寸法：500mm×500mm / 長さ1,250mm (フランジ付き)

D：直管ダクトMDD-2(吹き出し口無し)  
寸法：500mm×500mm / 長さ1,250mm (フランジ付き)



E：ダクトエンドキャップMDD-3

F：ダクトエルボ(フランジ付き)MDD-4



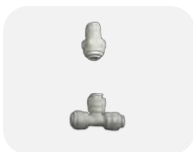
G：

H：

I：

J：

K：



G：配管チューブ 1/2 外径約12mm  
(m単位販売)

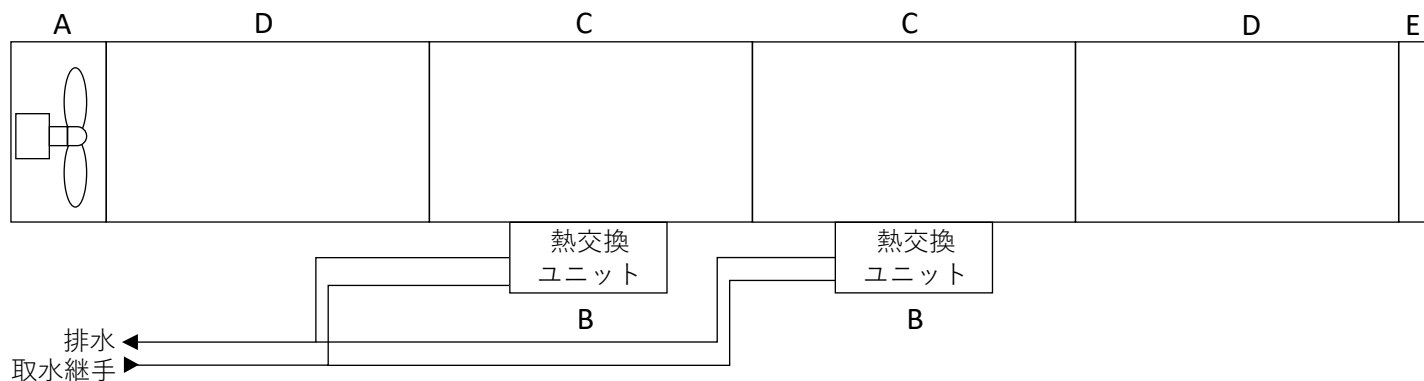
H：取水継手 1/2 (中ネジ)

I：熱交換器継手セット(冷房用)

J：ドレン用継手  
ストレーツ1/4、ユニオンティ

K：ドレンチューブ1/4 外径約6mm  
(m単位販売)

## ■組合せ例



水テクノロジーで衛生管理を快適に

**M's Total Service**

〒441-8073 愛知県豊橋市大崎町字稲葉113-1

TEL:0532-21-6077 FAX:0532-25-9000

<http://www.ms-ts.net/>